

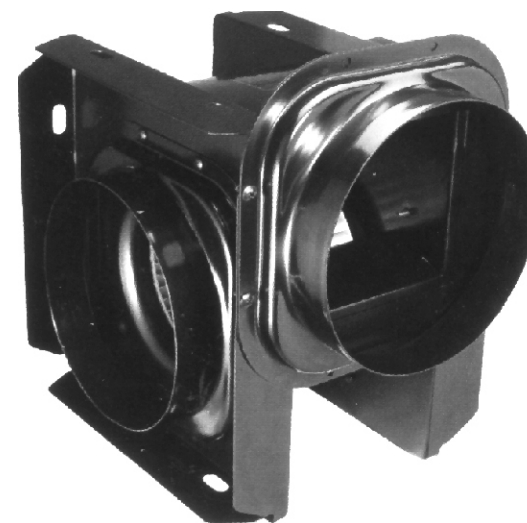


AEROTEC INDUSTRIAL LTDA.
Conjunto Industrial Multifábrica de Jaboatão C.I.M.J. | Módulo A2
Galpão T5 | Santo Aleixo | Jaboatão dos Guararapes | PE
CEP. 54120-050 | Fone 81 3481.5555 | Fax 81 3482.5879
CNPJ 69.968.139/0001-20 | I.E. 18.1.580.0195800-1
vendas@aerotec.com.br | www.aerotec.com.br

MANUAL

DE INSTALAÇÃO E OPERAÇÃO

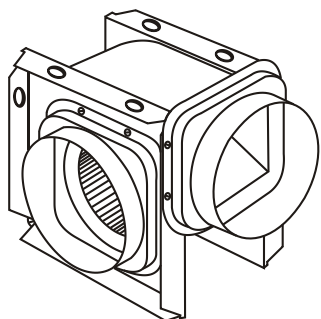
S É R I E
D P T



Antes de instalar o equipamento, leia com atenção este manual

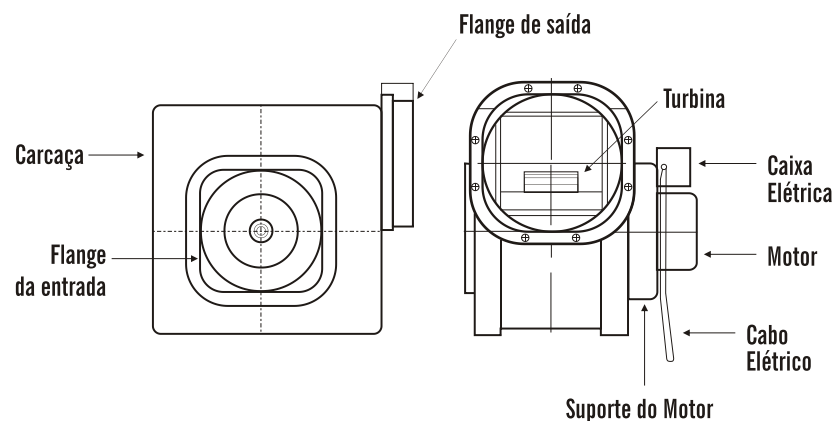


Apresentação do Produto



Parabéns. Você acaba de adquirir um equipamento da mais alta tecnologia no

mercado de ventilação. Este exaustor é um produto elétrico projetado para renovação de ar ou remoção de odores, fumaça, poeira e demais tipos de exaustão. Suas principais aplicações são banheiros, toaletes, escritórios, ambientes públicos e deve ser instalado em forros ao longo da tubulação de ar (dutos de ar). Nós da AEROTEC sentimos orgulho por mais este produto e agradecemos a sua escolha.



Termo de Garantia

Obedecemos e respeitamos toda a legislação brasileira dos direitos do consumidor, particularmente o “Código de Defesa do Consumidor”, nos termos da Lei nº 8.078 de 11/09/1990, portanto, em conformidade ao “Código de Defesa do Consumidor”, garantimos o produto contra eventuais defeitos de fabricação por 3 meses, mais 9 meses de garantia adicional, totalizando 12 meses, contados a partir da data de venda, comprovado pela nota fiscal que é parte integrante deste Certificado e deve acompanhar o produto, quando do exercício da presente garantia. Constatando o defeito de fabricação, o Sr. Consumidor deverá procurar imediatamente a assistência técnica mais próxima (conforme relação anexa), única autorizada a fazer eventuais reparos. No prazo de garantia, as partes, peças e componentes eventualmente defeituosos serão substituídos gratuitamente. A mão de obra para este serviço também será gratuita.

Em localidades onde não existam postos autorizados ou fora do perímetro urbano, o produto deverá ser enviado até o Posto Autorizado mais próximo ou até a fábrica, com eventuais despesas de seguro e transporte por conta do Sr. Consumidor.

Este termo de garantia será anulado e sem efeito na ocorrência de qualquer das seguintes hipóteses:

- 01.** O defeito apresentado for causado pelo proprietário ou por terceiros;
- 02.** Não forem cumpridas as recomendações contidas no Manual do Usuário;
- 03.** A etiqueta de identificação do produto for adulterada, rasurada ou removida;
- 04.** O defeito apresentado for decorrente de desgaste natural do produto, agentes da natureza, transporte e armazenagem indevidos;
- 05.** Se forem utilizados para instalação acessórios ou componentes não aprovados pela Aerotec Ltda, ou em desacordo com as normas técnicas vigentes no país;
- 06.** Se ficar evidenciado que o produto sofreu maus tratos (por exemplo como avarias das peças por uso indevido), modificações ou ainda consertos por pessoas ou entidades não autorizadas pela Aerotec Ltda;
- 07.** Se houver algum defeito na parte elétrica do produto ocasionado por deficiências da instalação elétrica externa ou pela companhia de abastecimento de energia elétrica do local.

**PRECAUÇÕES NA INSTALAÇÃO DO PRODUTO**

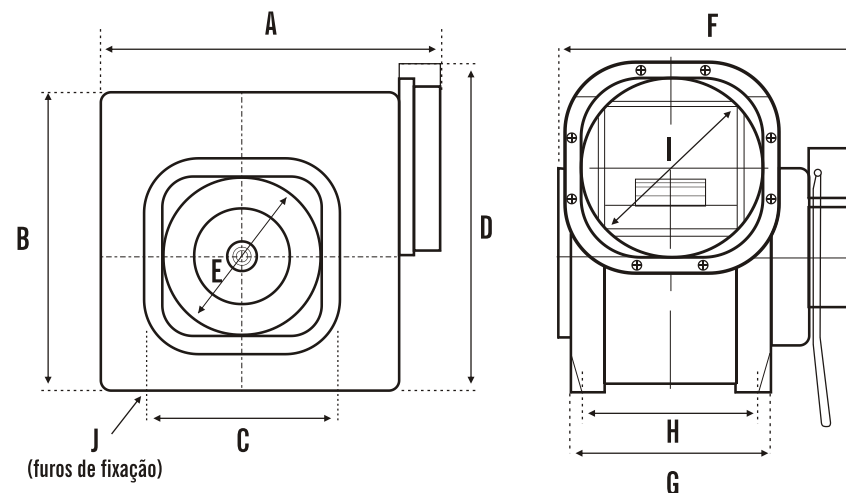
- Não utilize em ambientes com temperatura superior a 50°C.
- Não instale onde possa ficar exposto a respingos ou excesso de vapor.
- O duto de saída sempre deve atingir o ambiente externo.
- O ambiente principal deve ter alguma entrada de ar externa.
- Não utilizar para exaustão de materiais explosivos.
- Assegure-se de deixar acesso ao produto para devida manutenção.

Manutenção

- Primeiro assegure-se que a alimentação elétrica esteja desligada.
- Limpe as peças metálicas com um pano umedecido, usando água fria e detergente neutro. Faça esse procedimento a cada ano.
- Nunca use produtos tóxicos (álcool, removedores, gasolina, thinner, etc.) ou abrasivos (pastas, sapólios, etc.) e nem esponja de aço na limpeza do seu exaustor.
- Não permita que água entre em contato com as partes elétricas, como o motor.
- Quando for identificado algum tipo de problema com o exaustor, entre em contato com a rede autorizada.



Apresentação do Produto

**APLICAÇÕES**

ESCRITÓRIOS



AMBIENTES PÚBLICOS

DIMENSÕES (mm)

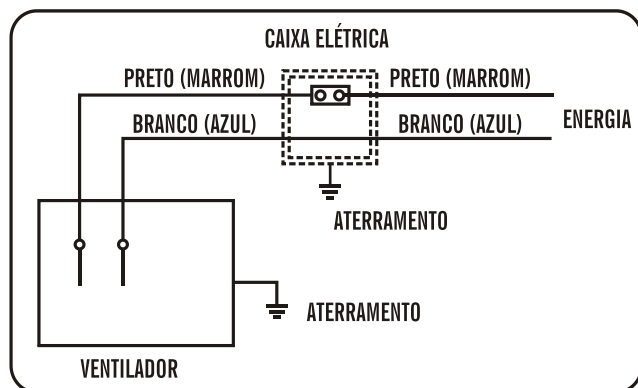
MODELO	A	B	C	D	E	F	G	H	I	J	DUTO
DPT-150	222	180	120	205	Ø98	196	140	104	Ø98	7 x 17	Ø100
DPT-290	277	230	120	268	Ø148	228	185	129	Ø148	9 x 19	Ø150
DPT-380	298	250	160	287	Ø148	249	185	141	Ø148	9 x 19	Ø150
DPT-600	351	300	160	355	Ø198	322	235	187	Ø198	11 x 21	Ø200
DPT-1170	381	330	200	385	Ø198	366	234	214	Ø198	12 x 24	Ø200

DADOS TÉCNICOS

MODELO	TENSÃO [V~]	FREQUÊNCIA [Hz]	POTÊNCIA [W]	VAZÃO [M³/h]	RUÍDO [dB]	PRESSÃO [Pa]	P BRUTO [kg]
DPT-150	127 ou 220	60	24	150	46	60	4,1
DPT-290	127 ou 220	60	34	290	48	95	6,2
DPT-380	127 ou 220	60	65	380	55	160	7,3
DPT-600	127 ou 220	60	80	600	55	190	12,2
DPT-1170	127 ou 220	60	300	1170	71	300	16,0



Diagrama elétrico



ADVERTÊNCIA: Fio Terra (aterramento): Por segurança, ligue o fio terra do seu exaustor (fio amarelo e verde). A ligação incorreta pode causar acidentes com fogo ou choque elétrico. Se o local de instalação não tiver aterramento, providencie com um electricista de sua confiança.

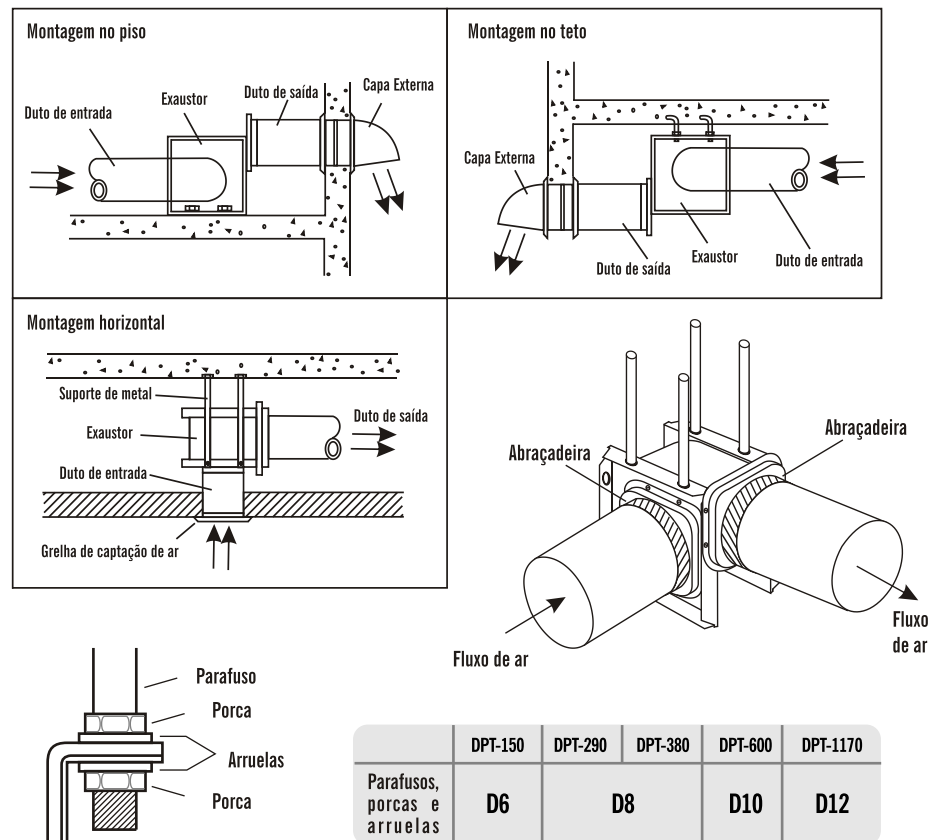


CUIDADO: Quando a energia for proveniente de uma tomada, esta tem que atender às normas IEC335-1. Os interruptores utilizados devem ter um espaçamento entre os contatos de pelo menos 3mm.



Instalação

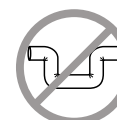
Instale de uma das formas a seguir



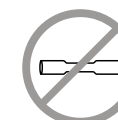
PRECAUÇÕES NA INSTALAÇÃO DO DUTO



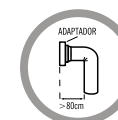
Evite curvas com ângulos agudos.



Evite ao máximo as curvas.



Evite reduzir o diâmetro na conexão.



Mantenha a distância mínima para as curvas.